

Associacions forestals, una eina per a la gestió sostenible



Objectiu : Explicar als propietaris forestals quines són i que són les associacions forestals, i els seus beneficis.

Índex

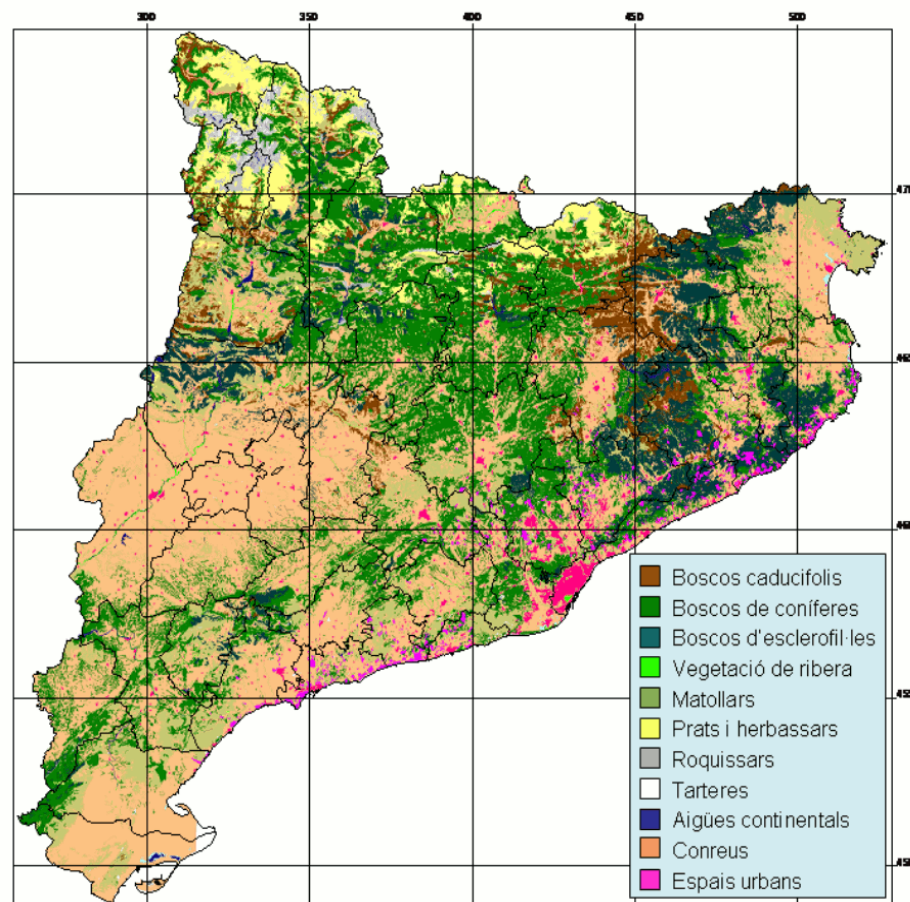
Introducció i context forestal	1
1 Configuració de la propietat forestal.....	2
2 Associacions de propietaris forestals.....	3
2.1 Associacions forestals a l'Estat Espanyol	4
2.2 Associacions forestals a Catalunya	5
3 Agrupacions de productors	7
4 Exemples de comercialització	8
5 Perquè agrupar-se?	10



Introducció i context forestal

Les forests proporcionen una gran varietat de serveis ecològics, serveixen d'hàbitat per a les espècies de plantes i animals, ajuden a protegir els recursos hídrics i del sòl, contribueixen a la lluita contra el canvi climàtic, i ocupen el 55% de la superfície geogràfica espanyola, i el 64% de la superfície catalana. Així mateix, les forests són un factor econòmic important com a proveïdors de fusta i altres productes forestals, i per el seu paper en la diversificació de les economies en les zones rurals.

Si en centrem amb Catalunya, s'acostuma a anomenar-la com un país de boscos, on fins a un 64% de la seva superfície correspon a terrenys forestals i fins a un 40% correspon a terrenys forestals arbrats. On al igual que en la resta del estat espanyol durant les últimes dècades la superfície forestal està augmentant, s'estima que aquesta està tenint un increment aproximat d'un 4% anual, que significa una augment de poc més de 8.250 hectàrees anuals.

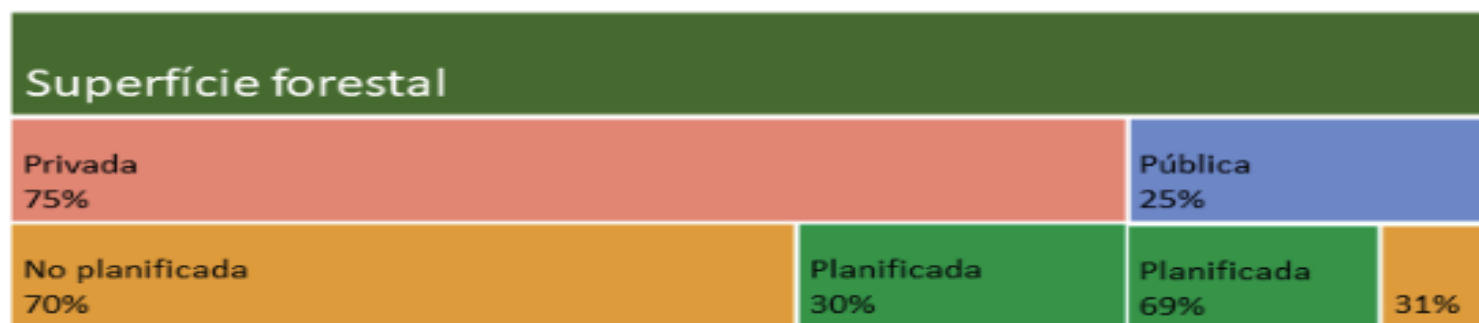


Cobertes del sòl de Catalunya

1 Configuració de la propietat forestal

Les forests, segons la seva titularitat, poden ser **públiques** (Estat, CCAA, entitats locals i altres entitats de dret públic) o **privades** (persones físiques o jurídiques de dret privat, ja sigui individualment o en règim de copropietat, i les muntanyes veïnals en mà comuna). En aquest sentit al estat espanyol, les últimes dades ens indiquen que prop del 70% de les forests són privades (19,3 M ha) i el 30% en públiques (8,2 M ha), principalment propietat de entitats locals.

Al seu torn, a Catalunya també hi ha la gran majoria del total de superfície forestal en mans privades, un 75%, on el 25% restant està en mans de la propietat pública.



Distribució de la propietat forestal a Catalunya

Pel que respecta a gestió forestal sostenible (considerant-la com la superfície que presenta vigent un instrument d'ordenació forestal) a l'estat Espanyol només hi està al voltant del 15% de la superfície forestal, i d'aquesta la gran majoria és pública, ja que de privada només un 8% disposa d'un instrument d'ordenació forestal. A Catalunya, el % de superfície privada planificada arriba fins al 30%.

2 Associacions de propietaris forestals

En el sector forestal s'han creat les associacions de propietaris forestals que són agrupacions de professionals, propietaris forestals, amb o sense ànim de lucre en funció de la seva figura jurídica, amb la finalitat de la representació, el suport i la defensa dels drets dels propietaris forestals amb la intenció de promoure la gestió forestal sostenible, tant per al gran propietari com per al petit. Es tracta d'agrupar sota una mateixa figura a tot tipus de propietaris particulars de forests, independentment de la quantitat de terreny que aporti cada un i representar a aquest col·lectiu per tal d'optimitzar la rendibilitat de les explotacions, i defensar els seus interessos davant l'administració i la societat.



2.1 Associacions forestals a l'Estat Espanyol

A nivell estatal cal destacar dues figures associatives, la figura que representa l'agrupació de forests públiques **REMUFOR** i la figura de **COSE** amb l'associacionisme dels propietaris privats.

- ▶ La **Red Española de Municipios Forestales (REMUFOR)**, és una entitat que està integrada per diferents municipis de tot el territori espanyol, que busca poder representar a aquests municipis i entitats locals d'àmbit forestal del estat i defensar conjuntament els seus legítims interessos i reivindicacions a tots els nivells.
- ▶ La **Confederación de Organizaciones de Silvicultores de Espanya (COSE)**, que és una organització forestal d'àmbit estatal que es va constituir a finals de 1987 amb la finalitat de reunir a les Associacions de Propietaris Privats Forestals existents a les diferents comunitats autònomes, oferint un marc per consensuar les seves idees sobre els temes forestals i fer-les arribar a l'opinió pública hi ha les administracions tant espanyola, europea com en el món. (<http://www.selvicultor.net/>)



**CONFEDERACIÓN DE ORGANIZACIONES
DE SELVICULTORES DE ESPAÑA**



COSE és l'única organització professional forestal, independent i sense ànim de lucre que defensa i representa els interessos dels propietaris forestals/silvicultors a tot l'Estat Espanyol i a Europa a través de la seva presència com a membre del CEPF (Confederació Europea de Propietaris Forestals) i en el món a través d'IFFA (International Family Forest Alliance).

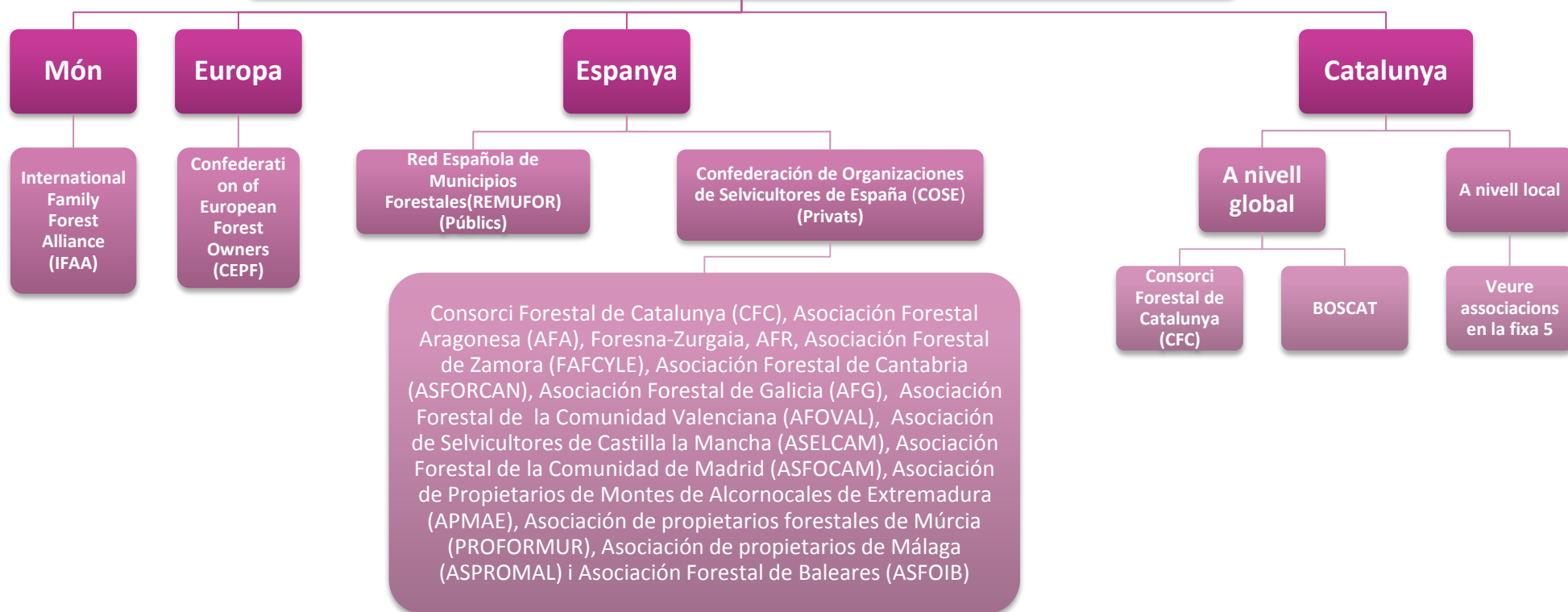
2.2 Associacions forestals a Catalunya

Respecte a Catalunya hi destaquen diferents associacions, per que fa a la superfície pública **ELFOCAT**. Referent a la propietat privada hi ha diverses corporacions associatives rellevants, que siguin pròpiament forestals. Aquestes són el **ConSORCI Forestal de Catalunya (CFC)** i **BOSCAT**.

- ▶ **L'Associació d'Entitats Locals Propietàries Forestals a Catalunya (ELFOCAT)** agrupa els ens locals públics amb patrimoni forestal o amb gran vinculació amb el sector forestal de Catalunya. Actualment agrupa una total d'unes 205.000 ha de superfície forestal pública d'entitats locals.
- ▶ **El Consorci Forestal de Catalunya (CFC)** és una associació privada, independent i sense ànim de lucre que aglutina a la propietat forestal privada i implicada en la gestió del bosc, una associació que treballa amb el propietaris forestals privats des de que va ser creada el 1948. És una entitat on en són socis propietaris a títol particular, empreses i un bon grup d'associacions d'àmbit local. Sumen prop de 1.500 socis amb més de 200.000 hectàrees. I representen un lobby de pressió en defensa de la gestió del bosc i dels drets del propietari/silvicultor des d'una òptica professional i sostenible.
- ▶ **La Federació Catalana d'Associacions de Propietaris Forestals (BOSCAT)** és una entitat que neix per promoure les associacions de propietaris forestals a Catalunya i defensar-ne els interessos. A dia d'avui representen els interessos de més de 1.400 propietaris forestals, associats a alguna de les 22 entitats federades, amb total que supera les 83.000 ha forestals.



Associacions de Propietaris Forestals



3 Agrupacions de productors

Un altra figura d'agrupació relativament nova en el sector forestal són les **agrupacions de productors forestals**, aquestes es diferencien principalment de les associacions en que sí que tenen àmbit de lucre per als productors associats.

Aquestes agrupacions han d'estar constituïdes com a petites o mitjanes empreses (PIME) i que han de tenir un pla empresarial, amb l'objectiu de millorar la capacitat d'adaptar la producció a les necessitats del mercat, millorar la comercialització conjunta i millorar l'organització de la logística, utilitzant processos i tecnologies innovadores tenint sempre present l'eficiència energètica per minimitzar al màxim la petjada de carboni en tot el procés.



Actualment a Catalunya els exemples d'aquest tipus d'agrupacions són les que han format la Cooperativa de Serveis Forestals, Quality Suber S.L., els Productors Forestals de les Gavarres i Ardenya, l'Associació de Productors del Montnegre-Corredor, BOSCAT i Agroforestal vallesana.

4 Exemples de comercialització

L'empresa **Quality Suber S.L.**, que és l'Agrupació de Productors per a la Comercialització i Valorització del Suro Català. Aquesta és una empresa propietat i gestionada per propietaris i gestors de sureda amb l'objectiu de d'oferir el producte del suro amb les millors condicions de qualitat i preu d'acord a les necessitats del mercat.

Quality Suber és una agrupació de productors que accepta el suro de qualsevol propietari o intermediari que peli en les condicions del marc legislatiu actual i el comercialitza amb total transparència, i gaudeix també de tenir reconegut el segell PEFC de gestió forestal sostenible.

D'aquesta manera s'aconsegueix un preu just en funció de la seva qualitat i classificació. Es prioritza la venda a empreses solvents de primer ordre i la possibilitat de establir relaciones estables i de confiança a llarg termini.

Primerament l'empresa es dedica al procés de compra del suro als propietaris forestals, on el pot comprar ja bé sigui a carregador, o bé encara al arbre, on la mateixa empresa ja s'encarrega de dur a terme la pela.

Posteriorment la l'empresa dur a terme tot el post-processat del suro a la seva planta i dur a terme la comercialització del producte en cru sec o ver, o bullit d'acord les necessitats del client.



Suro a les instal·lacions de Quality Suber S.L.

Un altre exemple seria el cas de l'agrupació de productors forestals formada des de la **Cooperativa Forestal de Catalunya, SCCL (Serveis Forestals)**.

Aquesta és la primera cooperativa forestal que està especialitzada en sis eixos de treball principals; la Gestió integral de finques, la comercialització de productes forestals, l'enginyeria forestal, la dinamització sectorial, la defensa de la propietat forestal i la formació i transferència.

De tots aquests serveis que ofereixen destaca la gestió integral de finques. Aquest concepte es basa en donar un servei a mida adaptat a les necessitats de cada cas amb l'objectiu de treballar conjuntament amb el propietari/silvicultor per a la gestió i millora de la finca. Es a dir des de la cooperativa es planifica, preveu, controla i executa tot el procés de gestió i producció forestal de la finca juntament amb el propietari forestal, assegurant-li a aquest una total transparència i que el propietari forestal no s'hagi de preocupar de dur a terme tot el conjunts de tràmits necessaris per a la gestió silvícola.



Serveis de la cooperativa Serveis Forestals

5 Perquè agrupar-se?



Referències Bibliogràfiques

- Capó Nin, J. (novembre 2012). Gestió integral de finques. De la planificació a la comercialització de fusta. *Catalunya Forestal*, 6-9.
- Centre de la Propietat Forestal. (2012). *Aspectes jurídics i administratius de Fiscalitat Forestal*. Generalitat de Catalunya.
- Centre de la Propietat Forestal. (2018). Obtenido de <http://cpf.gencat.cat/ca/inici/index.html>
- Centre de Recerca Ecològica i Aplicacions Forestals (CREAF). (2018). Obtenido de <http://www.creaf.cat/es>
- Confederación de Organizaciones de Selviicultores de España (COSE). (s.f.). Obtenido de <https://www.selvicultor.net/>
- Consorci Centre de Ciència i Tecnologia Forestal de Catalunya (CTFC). (2018). Obtenido de <http://www.ctfc.cat/>
- Consorci Forestal de Catalunya (CFC). (2018). Obtenido de <https://www.forestal.cat/web/>
- Departament d'Agricultura, Ramaderia, Pesca i Alimentació. (2018). *Gestió Forestal*. Obtenido de <http://agricultura.gencat.cat/ca/ambits/medi-natural/gestio-forestal/>
- Ens Català Sol·licitant de la Certificació Forestal (ENSCAT). (2018). *Gestió Forestal Sostenible*. Obtenido de <http://www.enscat.org/>
- Federació Catalana d'Associacions de Propietaris Forestals. (2018). Obtenido de <http://www.boscat.cat/>
- Mundel Juliol, R. (setembre 2013). Quality Suber, la primera iniciativa en l'àmbit de col·laboració propietat forestal-indústria. *Catalunya Forestal*, 6-11.
- Muñoz Sol, A. (novembre 2012). La gestió forestal conjunta. *Catalunya Forestal*, 10-11.
- Quality Suber, Agrupació de productors del suro català. (2018). Obtenido de <https://www.qualitysuber.com/es/>

Disseny i redacció : Rosa M. RICART, Pere NAVARRO, Lluc LLOP, Josep M. TUSELL

Crèdits d'il·lustracions:

Pàg. 0, 9, 11: ©Cooperativa de Serveis Forestals SCCL.

Pàg. 3 : © DARP

Pàg. 2, 4, 5, 6, 7, 9, 10: ©CFC

Pàg. 1: © CREAF

Edició : Junio 2019

Maquetació : Eduter-CNPR

Per més informació contactar les entitats sòcies del projecte eforOwn

Si ets propietari/a forestal

A Bèlgica



SRFB · KBBM

A Espanya



A França



Si ets estudiant o formador/a

A Bèlgica



A Espanya



A França

